

IWL形汚泥ポンプ

—液漏れナシのインバースサクシオン形—

■ 用途

- ・汚泥塊状物を含む液、食品原料
- ・高濃度のスラリー、粘性体のスラリー
- ・未処理の汚水、沈殿槽で機械的に浄化された汚水
- ・各種のパルプ液
- ・活性汚泥、腐敗した泥及び雨水
- ・その他不規則な形状の固形物を含む液

■ 特長

・耐久性のある構造

激しい研削磨耗や腐敗を直接受ける部分は、着脱簡単な構造となっており、磨耗部分を交換するだけで初期性能に再生します。

- ・硬度が比較的低い固相を含む液には...TYPE I (要部 高クロム鑄鉄製)
- ・硬度の高い固相を含む液または腐食性のある液には...TYPE II (接液部 高クロム鑄鉄製)
- ・腐食性の強い液には...TYPE III (接液部 ステンレス鋼製)

・閉塞しない

ポンプ内部は広い流路をもった構造となっているため、ポンプ口径の60～70%程度の大きさの固形物を通過させることができます。

(但し、取扱液に長い髪状の繊維物を含む場合は適用できません。)

・液漏れがしない

軸封部を吸入口側に設けたインバース方式であるため、軸封部圧力は吸込圧力と同一となり、吐出圧の影響を受けないためシール部からの液漏れは解消されました。

・外部注水を必要としない構造

軸封部には、特殊機構のダブルメカニカルシールを採用していますので、封水用の水配管を必要としません。また、注水によって取扱液が希釈されるような心配もありません。

・分解・点検が容易

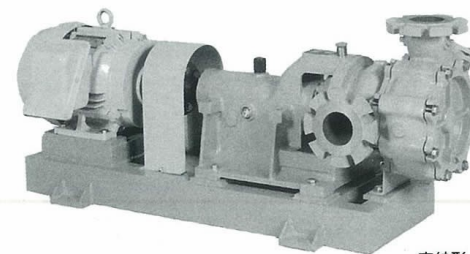
配管や電動機を外さず内部点検や羽根車の着脱が簡単にできる独特の構造となっているため、メンテナンスが容易です。

・ワイドな用途に対応できる構造

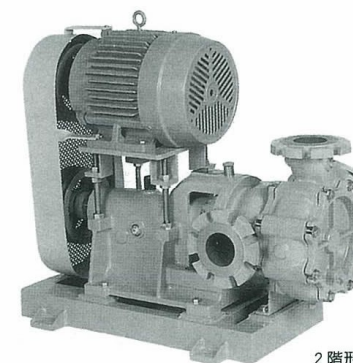
新しい水力理論により設計された羽根車は運転特性が良く、回転数の変更により低い揚程から高い揚程まで安定した性能で対応しますから遠距離輸送やフィルタープレスの給液用などいろいろな用途に活用できます。

・ポンプノズルの方向が変えられる

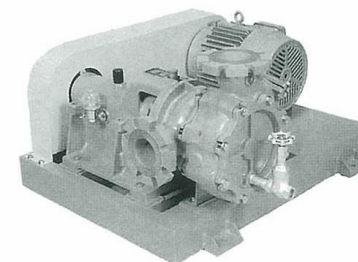
吸込口の方向、吐出口の方向が自由に変えられますので据付位置が制約されず、流れの方向に順応します。



直結形



2階形



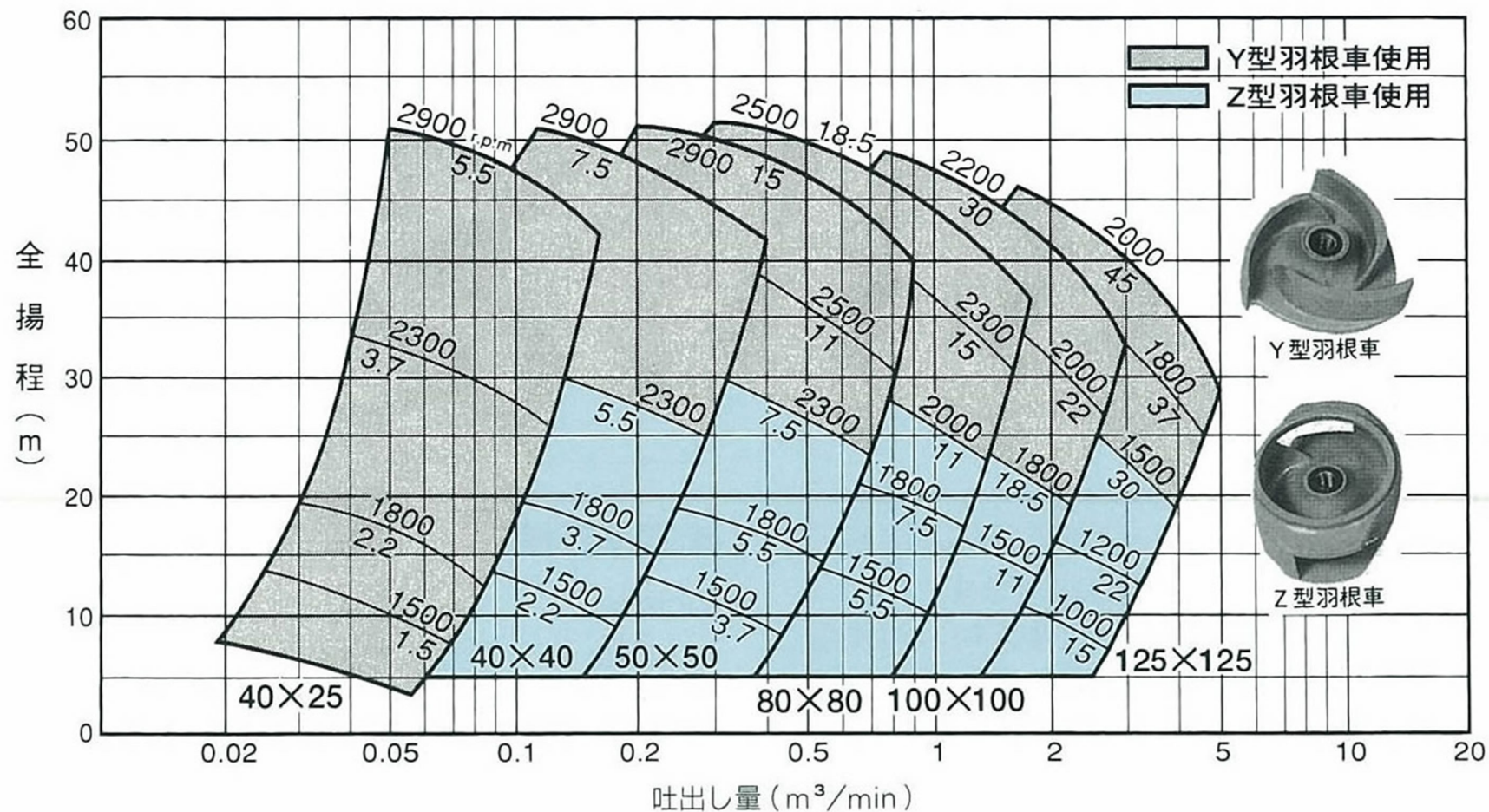
横置形

■ 仕様、外形図

当社にお問い合わせください。

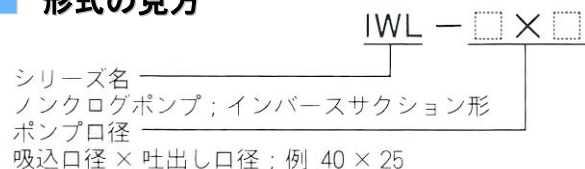
IWL形汚泥ポンプ

■ 適用表

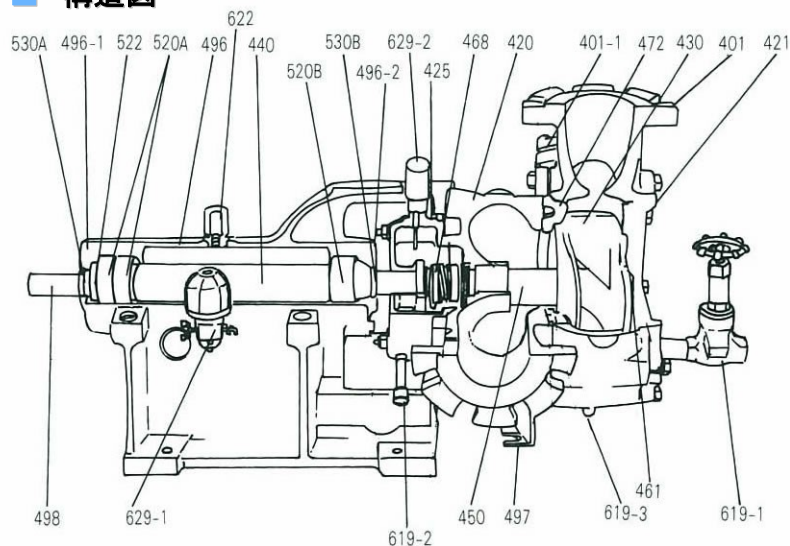


IWL形汚泥ポンプ

■ 形式の見方



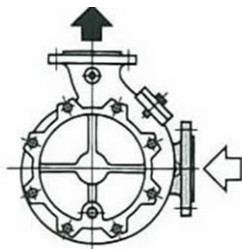
■ 構造図



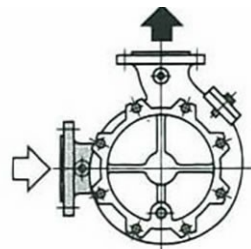
番号	部品名	個数	材料		
			TYPE I形	TYPE II形	TYPE III形
401	吐出ケーシング	1	FC200	HCrFC	SCS13/14
401-1	掃除口蓋	1	FC200	HCrFC	SCS13/14
420	吸込ケーシング	1	FC200	HCrFC	SCS13/14
421	エンドカバー	1	FC200	HCrFC	SCS13/14
425	メカボックス	1	FC200	FC200	FC200
430	羽根車	1	HCrFC	HCrFC	SCS13/14
440	主軸	1	SUS403	SUS403	SUS304/316
450	軸スリーブ	1	SUS420J2	SUS420J2	SUS304/316
461	主軸ナット	1	SCM435	SCM435	SUS304/316
468	メカニカルシール	1組	SIC/SIC	SIC/SIC	SIC/SIC
472	前ライナー	1	HCrFC	HCrFC	SUS304/316
496	軸受箱	1	FC200	FC200	FC200
496-1	軸受カバー	1	FC200	FC200	FC200
496-2	軸受カバー	1	FC200	FC200	FC200
497	ケースサポート	1	SS400	SS400	FC400
498	軸継手カバー	1	S45C	S45C	SUS304
520-A	玉軸受	1	SUJ	SUJ	SUJ
520-B	玉軸受	1	SUJ	SUJ	SUJ
522	軸受ナット	1組	SS400	SS400	SS400
530-A	オイルシール	1	NBR	NBR	NBR
530-B	オイルシール	1	NBR	NBR	NBR
619-1	ドレンバブル★	1	SCS13	SCS13	SCS13/14
619-2	オイルドレン	1	SS400	SS400	SUS304
619-3	ドレンプラグ	1	SS400	SS400	SCS13/316
622	注油口	1	ユリア樹脂	ユリア樹脂	ユリア樹脂
629-1	コンスタントベラー★	1	ユリア樹脂/AI	ユリア樹脂/AI	ユリア樹脂/AI
629-2	注油口兼油量計	1	ユリア樹脂	ユリア樹脂	ユリア樹脂

■ 吸込口、吐出口方向

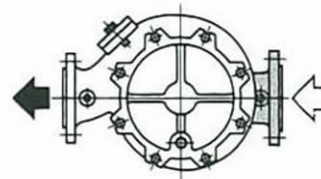
反カップリング側からみた場合を示します。



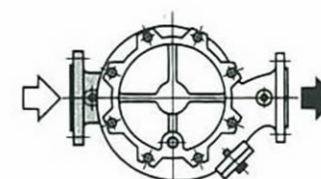
右水平吸込口・垂直方向吐出口



左水平吸込口・垂直方向吐出口



右水平吸込口・左水平方向吐出口



左水平吸込口・右水平方向吐出口